



Tutorial de instalação dos Videoprojectores EPSON com ligação *wireless*

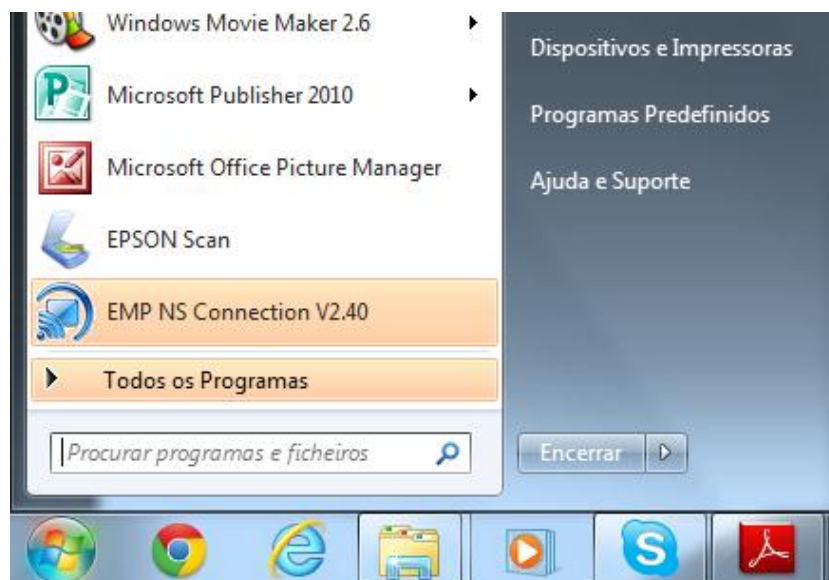
1 - Instalar previamente o software **EMP NS-Connection** no seu portátil.

Pode descarregá-lo no Moodle.

2 - Ligar o Videoprojector no botão **Power** do comando, apontando-o para o videoprojetor.

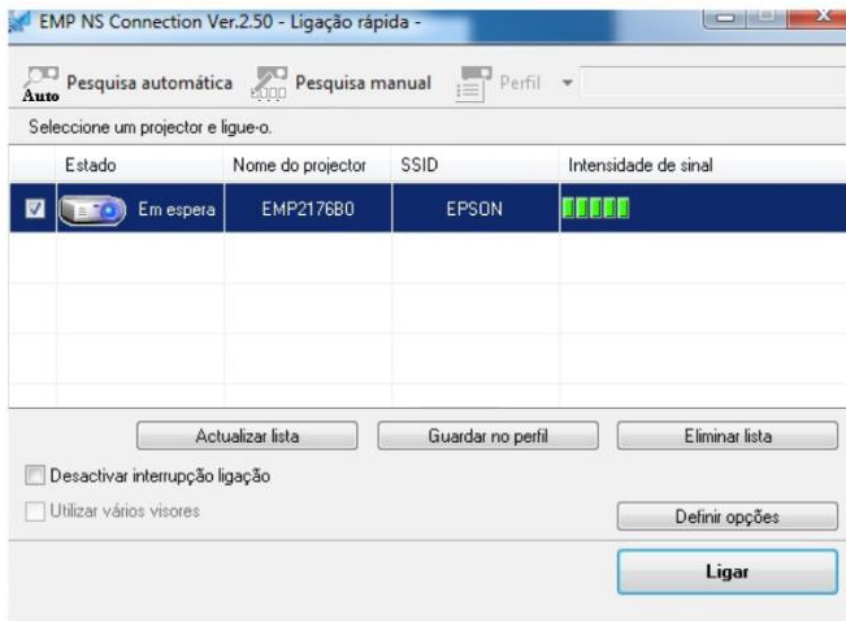
3 - Carregar no comando na tecla 5 (EasyMP) para ligar o projetor ao seu PC.

4 - Ligar o seu PC e executar o programa EMP NS-Connection (deverá encontrar um ícone semelhante em “Iniciar” – “Todos os Programas” – “EPSON Projector” – “EMP NS Connection”), como na seguinte figura:



5 - Caso surja uma janela de seleção de configuração, opte por Configuração Rápida.

6 - Seleccione o Videoprojector ao qual quer conectar e clique em Ligar. Habitualmente só aparece o da sala, mas caso apareça mais do que um, pode ver o nome do projetor na tela e na janela seguinte:



7 - Para desligar o Videoprojector pressione duas vezes no botão Power do comando. Para desligar a projeção do PC no Videoprojector, clique em Desligar, como na seguinte figura:

